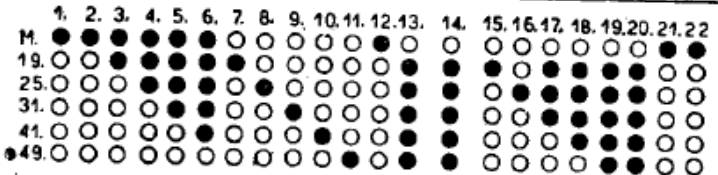


1	100	pf	R 2	1 MΩ
2	50	»	R 3	1 MΩ
3	50	»	R 4	160 Ω
4	50,000	»	R 5	80 Ω
5	50,000	»	R 6	3,150 Ω
6	100	»	R 7	3,150 Ω
7	100	»	R 8	1 MΩ
8	200	»	R 9	50 KΩ
9	50	»	R 10	16 KΩ
10	100	»	R 11	40 KΩ
11	900	»	R 12	3,150 Ω
12	450	»	R 13	0,1 MΩ
13	250	»	R 14	2 MΩ
14	250	»	R 15	10 MΩ
15	250	»	R 16	0,1 MΩ
16	250	»	R 17	0,5 MΩ
17	250	»	R 18	0,5 MΩ
18	10,000	»	R 19	0,5 MΩ
19	200	»	R 20	355 Ω
20	100	»	R 21	1,000 Ω
21	5,000	»	R 22	1,000 Ω
22	50,000	»	L1 Bob. aereo	OM perm. var.
23	25	Mf	L2	OC - 19 m.
24	10,000	pf	L3	OC - 25 m.
25	0,5	Mf	L4	OC - 31 m.
26	25	»	L5	OC - 41 m.
27	32	»	L6	OC - 49 m.
28	32	»	L7 Bob. oscill.	OC 19 m.
29	2,000	pf	L8	OC - 25 m.
30	vedi schema		L9	OC - 31 m.
31	25,000	pf	L10	OC perm. var.
32	1	Mf	L11	OC - 41 m.
33	0,1	»	L12	OC - 49 m.
34	1	»	L13	OM trimmer
35	25	»	L14	OM perm. var.
36	0,1	»	L15	OM padding
			L16-17	MF 470 KHz Tipo E1
			L18-19	Impedenze arresto
			L20	Impedenza filtro BT
			L21-L22	» » AT
			L23-L24	» » BT



PHONOLA Mod. 5521/1N - RADIO AUTO NORMALE
 PHONOLA Mod. 5521/F - RADIO AUTO FIAT

5521/1N-F

RV. 0,5 MΩ log con Interz. R. 5459/1

* Solo per PH. 5521/1N
 • Solo per PH. 5521/F

Valvole	Tipo	TENSIONE AI PIEDINI							
		1	2	3	4	5	6	7	8
V 1	EF42	6	165	0	2	190	0	2	0
V 2	ECH42	0	220	135	—	80	—	0	6
V 3	EF41	12	210	—	—	80	—	0	6
V 4	EBC41	6	110	—	—	—	—	—	12
V 5	EL42	12	240	—	—	220	—	9	6

S.A. FIMI - Mod. PHONOLA 5521/1N e 5521/F - Apparecchi autoradio con vibratore sincrono Gamma onde medie e cinque bande allargate a 49, 41, 31, 25 e 19 metri. Media frequenza 470 kc.